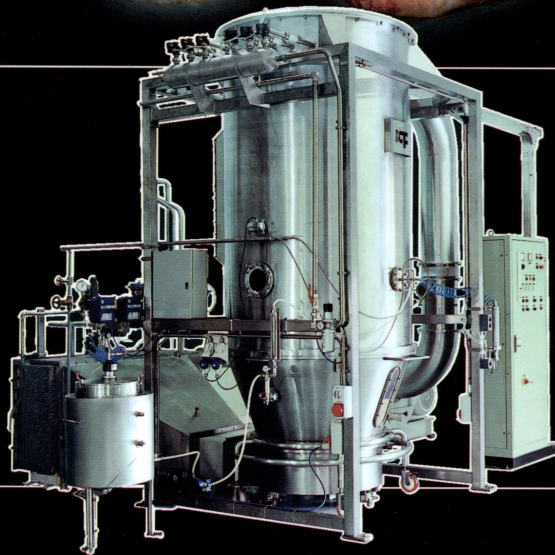


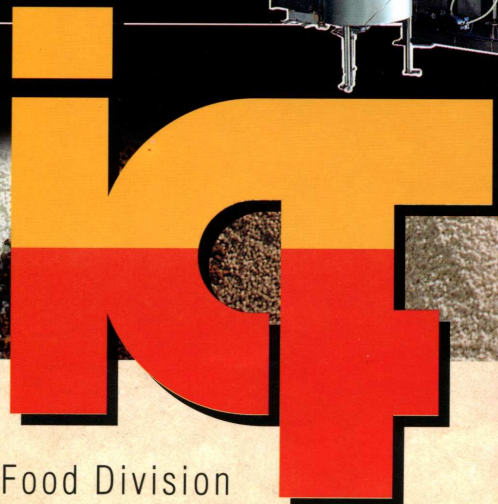
Granulatore a letto fluido

Tecnologia ICF per granulare, colorare, aromatizzare, incapsulare, essiccare polveri.

FLUID-BED GRANULATOR • GRANULATEUR A LIT FLUIDISE • FLIESSBETT • GRANULATOR • GRANULATOR DE LECHO FLUIDO



Mod. STAR



Food Division
Pharmaceutical Division

ALFATEC

421, route de Conflans – 95220 HERBLAY – Tél. : 01.34.50.92.97 – Fax : 01.39.78.12.02

E-mail : alfatec@alfatec.fr / site : www.alfatec.fr



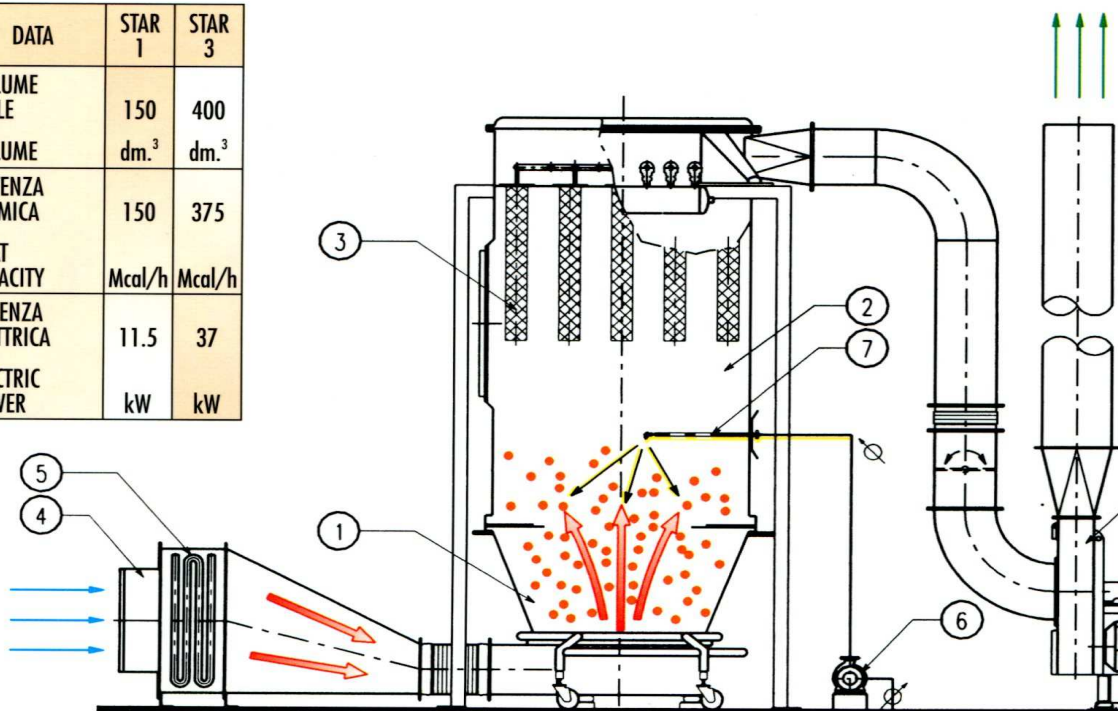
GRANULATEUR

En général, le granulateur à lit fluidifié est un appareil destiné à mélanger, granuler et agglomérer les poudres. Il est également utilisé pour de nombreuses opérations dans l'industrie alimentaire et pharmaceutique, comme l'ajout d'additifs (agents aromatisants, colorants, etc.) et l'encapsulation de mélanges ou produits pulvérulents.

Le granulateur basé sur la technologie du lit fluidifié permet d'obtenir une excellente uniformité et homogénéité des produits traités. De plus, de par son principe de fonctionnement, le lit fluidifié se révèle idéal dans le traitement de produits thermosensibles et de poids spécifique divers. Les deux modèles standard de granulateurs à lit fluidifié (*dénommés «Star 1» et «Star 3»*) se différencient par le volume utile de leur conteneur de chargement et par les puissances installées, thermique et électrique, respectivement de 150 et 400 litres, 150 et 375 Mcal/h et 11,5 et 37 kW.



DATA	STAR 1	STAR 3
VOLUME UTILE	150	400
VOLUME	dm. ³	dm. ³
POTENZA TERMICA	150	375
HEAT CAPACITY	Mcal/h	Mcal/h
POTENZA ELETTRICA	11.5	37
ELECTRIC POWER	kW	kW



ALFATEC

421, route de Conflans – 95220 HERBLAY – Tél. : 01.34.50.92.97 – Fax : 01.39.78.12.02

E-mail : alfatec@alfatec.fr / site : www.alfatec.fr